

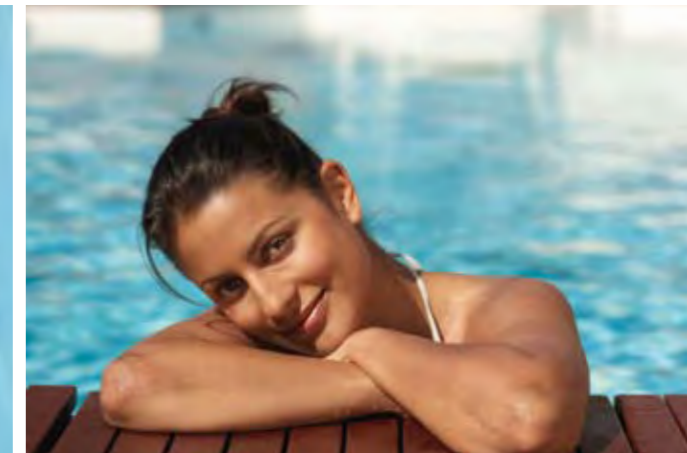


Á

Υ ΟΕΥ ÒÜ ÊÁÓWÓÓŠ ÒÜ Áœƒ Ö ÁÙ P Ò ÒÜ ÁØWƒ Â

>Yhgfh YUa 'Gk ja ^Yhg

# JetStream



## GEGENSTROM COUNTER-CURRENT

BAMBO & BAMBO 2	16 – 21
COCO & COCO LUX	22 – 25
MIRO	26 – 29
JUNO	30 – 33
EUROJET	34 – 37
TREVI & TREVI LUX	38 – 41
DOPPIO	42 – 45

## MASSAGE

VIVA	46 – 49
LIDO & LIDO 2	50 – 53
LIBRA	54 – 57
PUNTO & LARGO	58 – 61
SCALA & JETPOOL	62 – 67
LUXOS	68 – 73
SAUNA	74 – 77
SONNE <i>SUN</i>	78 – 81



WASSER, LUFT UND VIEL VERGNÜGEN!  
WATER, BUBBLES AND SHEER FUN!

# JetStream

Spaß-Oase, Jung-Brunnen, Erlebnis-Reich – Ihr Pool kann so viel mehr sein als nur ein „Plansch-  
becken“. In diesem Sinne: Füllen Sie ihn nicht nur mit Wasser, sondern auch mit abwechslungs-  
reichen Ideen und viel Vergnügen. Machen Sie Ihren Pool dadurch zu einer Quelle von unver-  
gesslichen Erlebnissen für Ihre Familie, Ihre Freunde und natürlich für Sie ganz persönlich. Alles,  
was Sie dafür benötigen, ist ein erfahrener Schwimmbadspezialist und JetStream von UWE.

Im Jahr 1967 hat UWE die Gegenstromschwimmanlage erfunden. Die Erfindung der  
JetStream hat den traditionellen Swimmingpool revolutioniert. Denn durch die regulierbare  
Strömung werden auch kleinere Schwimmbecken zu echten Herausforderungen – selbst für  
trainierte Sportler.

Die Marke JetStream steht heute für weit mehr als nur Gegenstromschwimmanlagen. Mit  
Massagedüsen, Whirlpools, Lichtobjekten, Solarien und Saunen erfüllt das Original jeden Ihrer  
Wohlfühl- und Erlebniswünsche. Tauchen Sie ein in das JetStream Erlebnis-Reich und lassen Sie  
Ihre Phantasie gegen den Strom schwimmen.

*An oasis of fun, a fountain of youth, a world of pleasure – your pool can be so much more  
than just a place for a quick dip. So if that's what you would like, don't just fill it with water,  
but with new ideas and lots of enjoyment. Make your pool a source of unforgettable excitement  
for your family and friends and especially, of course, for you. All you need is an expert swimming  
pool specialist and JetStream from UWE.*

*UWE invented the counter-current system in 1967. The creation of JetStream revolutionised  
the traditional swimming pool. By regulating the current, even small pools can become really  
exciting – even for trained athletes.*

*Today, the JetStream name stands for far more than just counter-current systems. With massage  
nozzles, whirlpools, underwater lights, solariums and saunas, the original brand can meet all  
your needs for well-being and pleasure. Plunge into the JetStream world of pleasure and let your  
imagination swim against the current.*



COUNTER-CURRENT.

G E G E N - S T R O M .

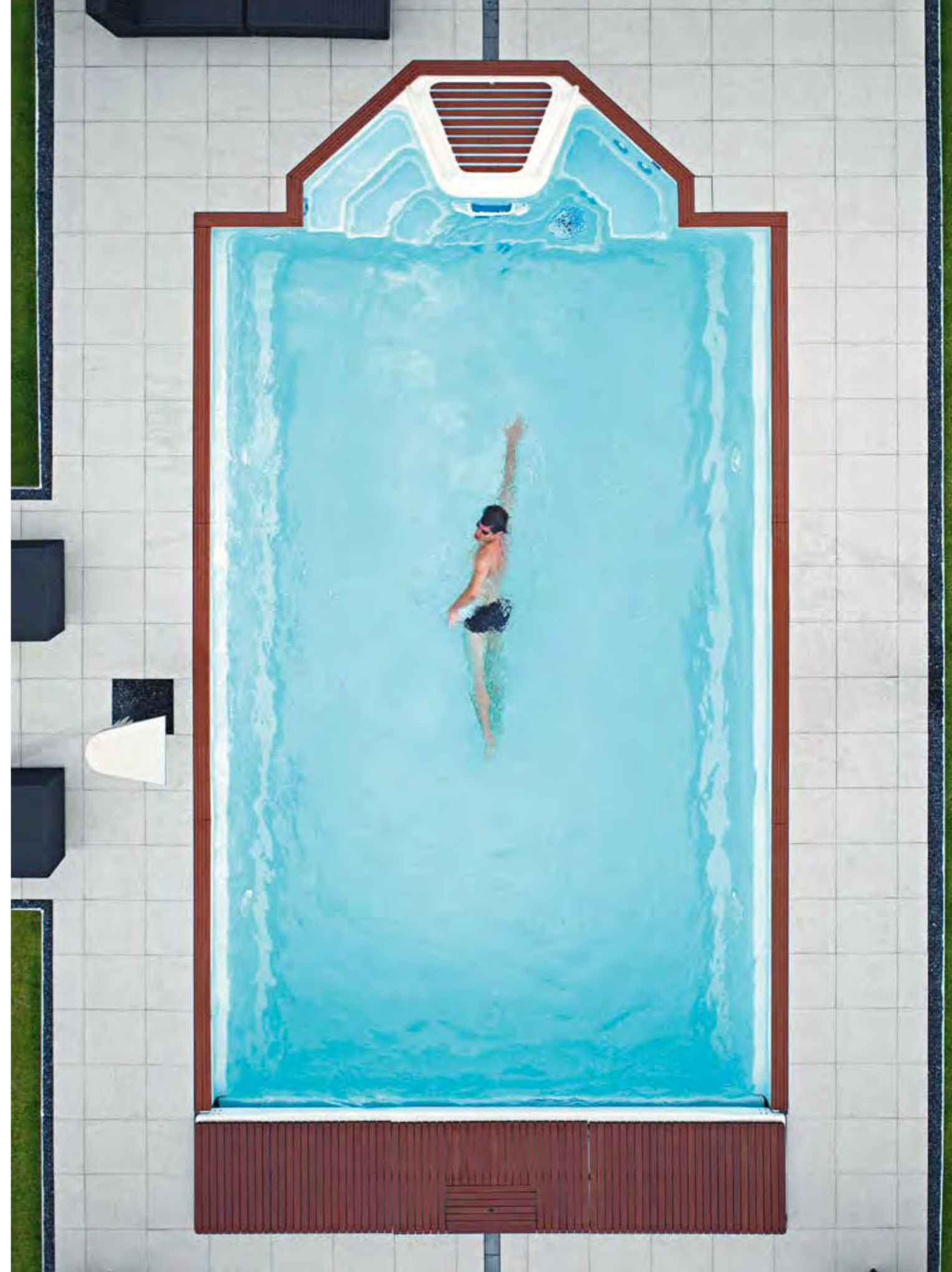


**ZUM KRÄFTEMESSEN!** 21 Liter Wasser pro Minute. Damit ist BAMBO 2 eine der stärksten Gegenstromschwimmanlagen der Welt. *SEE HOW STRONG YOU ARE!* 21 litres of water per second. *That makes BAMBO 2 one of the most powerful counter-current systems in the world.*



**FÜR DIE SPORTLICHE HERAUSFORDERUNG.** Die zwei schwenkbaren Strahl Düsen werden auf Knopfdruck aktiviert und bewegen bis zu 21 Liter pro Sekunde. Bei voller Kraft ist die BAMBO 2 selbst für fitte Schwimmer eine nicht zu unterschätzende Herausforderung. Es geht auch sanfter. Die Strahlstärke kann stufenlos für jede Anforderung eingestellt werden – mit einer Drehung am Regler rechts der Düse. Dass die BAMBO 2 auch bei minimaler Einstellung noch Restwasser fördert, hat einen guten Grund: Das bewahrt die Pumpe vor Schäden. **FÜR DIE HELLE BEGEISTERUNG.** Die BAMBO 2 ist die erste Gegenstromschwimmanlage mit integrierter Beleuchtung. Zwei 100-Watt-Lichtquellen sorgen für die stimmungsvolle Inszenierung Ihres Erlebnis-Reichs.

**FOR A SPORTING CHALLENGE.** The two swivel jet nozzles are activated at the press of a button and can circulate up to 21 litres per second. When it's working at full power, BAMBO 2 is a force to be reckoned with, even for the fittest swimmers. It can be gentler, though. The strength of the jets can be infinitely adjusted to suit all requirements – simply by turning the knob located to the right of the nozzle. Note that even when set to minimum, BAMBO 2 still circulates some water, and for a good reason: this prevents damage to the pump. **FOR LIGHT ENTERTAINMENT.** BAMBO 2 is the first counter-current system to have integral lighting. Two 100 Watt underwater lights create just the right ambience for your world of pleasure.





**ZUM KRÄFTEMESSEN!** 21 Liter Wasser pro Minute. Damit ist BAMBO 2 eine der stärksten Gegenstromschwimmanlagen der Welt. *SEE HOW STRONG YOU ARE!* 21 litres of water per second. That makes BAMBO 2 one of the most powerful counter-current systems in the world.



**FÜR DIE SPORTLICHE HERAUSFORDERUNG.** Die zwei schwenkbaren Strahl Düsen werden auf Knopfdruck aktiviert und bewegen bis zu 21 Liter pro Sekunde. Bei voller Kraft ist die BAMBO 2 selbst für fitte Schwimmer eine nicht zu unterschätzende Herausforderung. Es geht auch sanfter. Die Strahlstärke kann stufenlos für jede Anforderung eingestellt werden – mit einer Drehung am Regler rechts der Düse. Dass die BAMBO 2 auch bei minimaler Einstellung noch Restwasser fördert, hat einen guten Grund: Das bewahrt die Pumpe vor Schäden. **FÜR DIE HELLE BEGEISTERUNG.** Die BAMBO 2 ist die erste Gegenstromschwimmanlage mit integrierter Beleuchtung. Zwei 100-Watt-Lichtquellen sorgen für die stimmungsvolle Inszenierung Ihres Erlebnis-Reichs.

**FOR A SPORTING CHALLENGE.** The two swivel jet nozzles are activated at the press of a button and can circulate up to 21 litres per second. When it's working at full power, BAMBO 2 is a force to be reckoned with, even for the fittest swimmers. It can be gentler, though. The strength of the jets can be infinitely adjusted to suit all requirements – simply by turning the knob located to the right of the nozzle. Note that even when set to minimum, BAMBO 2 still circulates some water, and for a good reason: this prevents damage to the pump. **FOR LIGHT ENTERTAINMENT.** BAMBO 2 is the first counter-current system to have integral lighting. Two 100 Watt underwater lights create just the right ambience for your world of pleasure.



Rückendüse Back jet

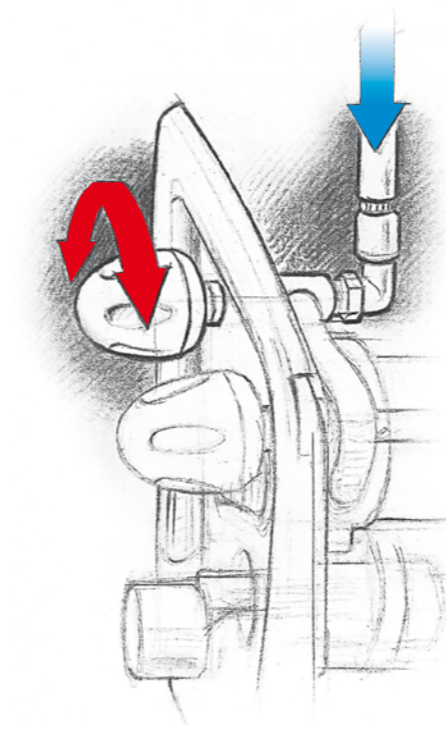


Handgriffe aus flexiblem Spezialkunststoff  
Handles made of special flexible plastic



1,5 m Massageschlauch 1.5 m massage hose

**ZUM ENTSPANNEN!** JetStream ist nicht nur ein Erlebnis-Reich, sondern auch reich an Zubehör. **RELAX!** JetStream is not just a world of pleasure but offers a wealth of accessories, too.



Luftperlbäder sind ein prickelndes Vergnügen. Die Luftmenge wird durch einen separaten Regler stufenlos gesteuert. *Air bubble baths give you a tingle of excitement! The airflow can be fully controlled by a separate regulator.*



**FÜR PURISTEN.** BAMBO steht ihrer großen Schwester in punkto Optik und Ausstattung in nichts nach. Mit nur einer Schwenkdüse erzeugt sie fast so viel Druck wie BAMBO 2: 18 Liter pro Sekunde. BAMBO ist stufenlos regulierbar und mit zwei integrierten 100-Watt-Lichtquellen ausgestattet. **FÜR BELEBENDE LUFTPERLBÄDER.** Sie können mit BAMBO 2 und BAMBO nicht nur kraftvoll gegen den Strom schwimmen. Ein Dreh am stufenlosen Regler und der Strahl wird mit belebendem Sauerstoff angereichert. **FÜR DIE PUNKTGENAUE ENTSPANNUNG.** Mit der Rückendüse oder dem 1,5 Meter langen Massageschlauch bringen Sie Entspannung auf den Punkt. Die Zubehörteile werden ganz einfach auf die Düse aufgesetzt und mit einer kurzen Drehung fixiert.

**FOR PURISTS.** In terms of appearance and quality, BAMBO is equal in every way to its big brother BAMBO 2. With just one swivel nozzle, it generates nearly the same pressure as BAMBO 2: 18 litres per second. BAMBO can be fully regulated and also comes with two integral 100 Watt lights. **FOR A STIMULATING AIR BUBBLE BATH.** With BAMBO 2 and BAMBO, you can do more than just build up your strength by swimming against the current. Just turn the knob and the jet is enriched with invigorating oxygen. **FOR RELAXATION WHERE YOU REALLY NEED IT.** With the back jet or the 1.5 m long hose, you can make sure the relaxing jet really hits the spot. Just attach the accessories to the nozzle and twist to secure them.



		<b>JetStream BAMBO 2</b>	<b>JetStream BAMBO</b>
<i>Montage Installation</i>		Beckenwand <i>Pool wall</i>	Beckenwand <i>Pool wall</i>
Aufnahmeleistung (Watt) <i>Power consumption (Watt)</i>	Version 400 V	3.700	3.700
	Version 230 V	3.600	3.600
Düsen <i>Nozzles</i>		2 Schwenkdüsen <i>2 swivel nozzles</i>	1 Schwenkdüse <i>1 swivel nozzle</i>
Volumenstrom (Liter pro Sekunde) <i>Flow (litres per second)</i>	Version 400 V	21	18
	Version 230 V	18	17
Volumenstrom stufenlos einstellbar <i>Fully adjustable flow</i>		•	•
Luftperlbad <i>Air bubble bath</i>		•	•
Luftmenge stufenlos einstellbar <i>Fully adjustable air flow</i>		•	•
Beleuchtung auf Wunsch <i>Lighting, can be retro-fitted on request</i>		2 x 100 Watt	2 x 100 Watt
Ein-/Aus-Schalter in Pneumatik-Ausführung <i>On/off switch operates pneumatically</i>		•	•
Anschlussspannung (Volt) <i>Voltage (Volt)</i>	Version 400 V	230/400/3 Ph.	230/400/3 Ph.
	Version 230 V	230/1 Ph.	230/1 Ph.
Sonderausführungen für Seewasser sowie Becken mit Überflutungsrinne oder großer Wandstärke <i>Special models for sea water or for pools with overflow channels or extra thick walls</i>		•	•
Massageschlauch oder -düse als Extra <i>Massage hose or nozzle available as extra</i>		•	•

Anlagen mit selbstansaugenden Pumpen auf Anfrage. *Systems with self-priming pumps available on request.*

BAMBO 2 und BAMBO gibt es in drei unterschiedlichen Materialvarianten. Hochwertige Kunststoffe in Weiß und Edelstahl-Optik sowie in Edelstahl.

*BAMBO 2 and BAMBO come in three alternative materials. Premium quality plastic in white or stainless steel effect or in stainless steel.*

DIE KRAFT UND DIE SCHÖNHEIT.  
POWER AND BEAUTY.

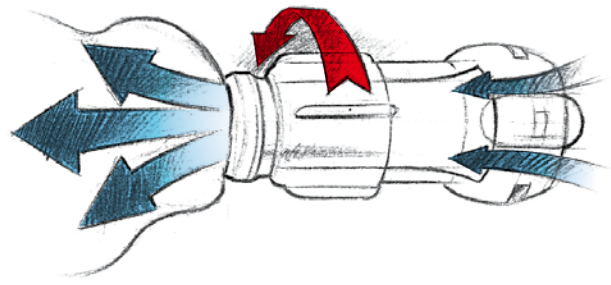
# COCO LUX & COCO.



FÜR FREUNDE VON AUSSERGEWÖHNLICHEM DESIGN IST COCO OFT LIEBE  
AUF DEN ERSTEN BLICK. FOR PEOPLE WITH A PASSION FOR REMARKABLE  
DESIGN, COCO IS OFTEN LOVE AT FIRST SIGHT.

JetStream COCO LUX

**FÜR ÄSTHETEN.** Die Muschel war das inspirierende Vorbild für die Entwicklung dieser auch optisch sehr bewegenden Gegenstromschwimmanlage. Bis zu 18 Liter pro Sekunde werden durch die stufenlos regulierbare Schwenkdüse gepumpt. Aktiviert wird das gut gebaute Kraftpaket einfach mit einem Druck auf den Pneumatik-Schalter. **FÜR LICHTHE MOMENTE.** COCO ist eigentlich viel zu schön, um unter der Wasseroberfläche Ihren Blicken vorenthalten zu werden. Deshalb haben wir etwas nachgeholfen. Die Variante COCO LUX mit integrierter 50-Watt-Lichtquelle setzt sich auch nachts stilvoll in Szene.



Mit einem Dreh. Die Strömungsintensität kann stufenlos reguliert werden – in die eine und in die andere Richtung. *At the turn of a switch the intensity of the flow can be fully regulated – in either direction.*



**FÜR LUFTPERLBÄDER UND MASSAGEN.** Mit COCO können Sie weit mehr als nur Ihre Kräfte messen. Ein Dreh und der Schub aus der Schwenkdüse verwandelt sich in eine perlend weiche Luftdusche. Mit Massageschlauch und der Rückendüse können verspannte Muskeln und Körperzonen punktgenau gelockert werden. Oder Sie drosseln den Druck auf halbe Kraft, stellen sich direkt vor die Düse und lassen sich kräftig durchmassieren. Doch halten Sie sich dabei gut fest. Zum Beispiel an dem edlen Haltegriff, den Sie im JetStream Zubehör finden.

**FOR AESTHETES.** *This counter-current system was inspired by the mussel, and even its appearance makes waves. Up to 18 litres per second can be pumped through its fully adjustable swivel nozzle. To activate this robust power package, just press the pneumatic switch.*  
**FOR LIGHTER MOMENTS.** *We believe COCO is far too beautiful to be kept out of sight beneath the surface of the water. So we've helped by producing the COCO LUX version, which comes with an integral 50 Watt light source, ready to light up your night in style, too.*

**FOR AIR BUBBLE BATHS AND MASSAGES.** *With COCO you can do far more than just try your strength at swimming. Turn the knob and the thrusting flow from the nozzle changes to a soft shower of bubbles. Use the massage hose and the back jet to loosen up tense muscles and relax exactly those parts of your body which need it most. Or turn the pressure down to half power and stand right in front of the nozzle for a powerful all-over massage. You'll have to hold on tight though, perhaps using the handles you will find among the JetStream accessories.*

## FÜR IHRE DETAILFRAGEN. FOR YOUR DETAILED INFORMATION.



		JetStream COCO LUX	JetStream COCO
Montage <i>Installation</i>		Beckenwand <i>Pool wall</i>	Beckenwand <i>Pool wall</i>
Aufnahmeleistung (Watt) <i>Power consumption (Watt)</i>	Version 400 V	3.550	2.500/3.500
	Version 230 V	–	3.200
Düsen <i>Nozzles</i>		1 Schwenkdüse <i>1 swivel nozzle</i>	1 Schwenkdüse <i>1 swivel nozzle</i>
Volumenstrom (Liter pro Sekunde) <i>Flow (litres per second)</i>	Version 400 V	18	13/18
	Version 230 V	–	17
Volumenstrom stufenlos einstellbar <i>Fully adjustable flow</i>		•	•
Luftperlbad <i>Air bubble bath</i>		•	•
Luftmenge stufenlos einstellbar <i>Fully adjustable air flow</i>		•	•
Beleuchtung auf Wunsch <i>Lighting, can be retro-fitted on request</i>		1 x 50 Watt	–
Ein-/Aus-Schalter in Pneumatik-Ausführung <i>On/off switch operates pneumatically</i>		•	•
Anschlussspannung (Volt) <i>Voltage (Volt)</i>	Version 400 V	230/400/3 Ph.	230/400/3 Ph.
	Version 230 V	–	230/1 Ph.
Sonderausführungen für Seewasser sowie Becken mit Überflutungsrinne oder großer Wandstärke <i>Special models for sea water or for pools with overflow channels or extra thick walls</i>		•	•
Massageschlauch oder -düse als Extra <i>Massage hose or nozzle available as extra</i>		•	•

Anlagen mit selbstansaugenden Pumpen auf Anfrage. *Systems with self-priming pumps available on request.*

COCO LUX und COCO gibt es in zwei unterschiedlichen Materialvarianten. Hochwertiger Kunststoff in Weiß und Edelstahl-Optik.

*COCO LUX and COCO come in two alternative materials. Premium quality plastic in white or in stainless steel.*

EDEL UND STARK.  
STRONG AND SPECIAL.

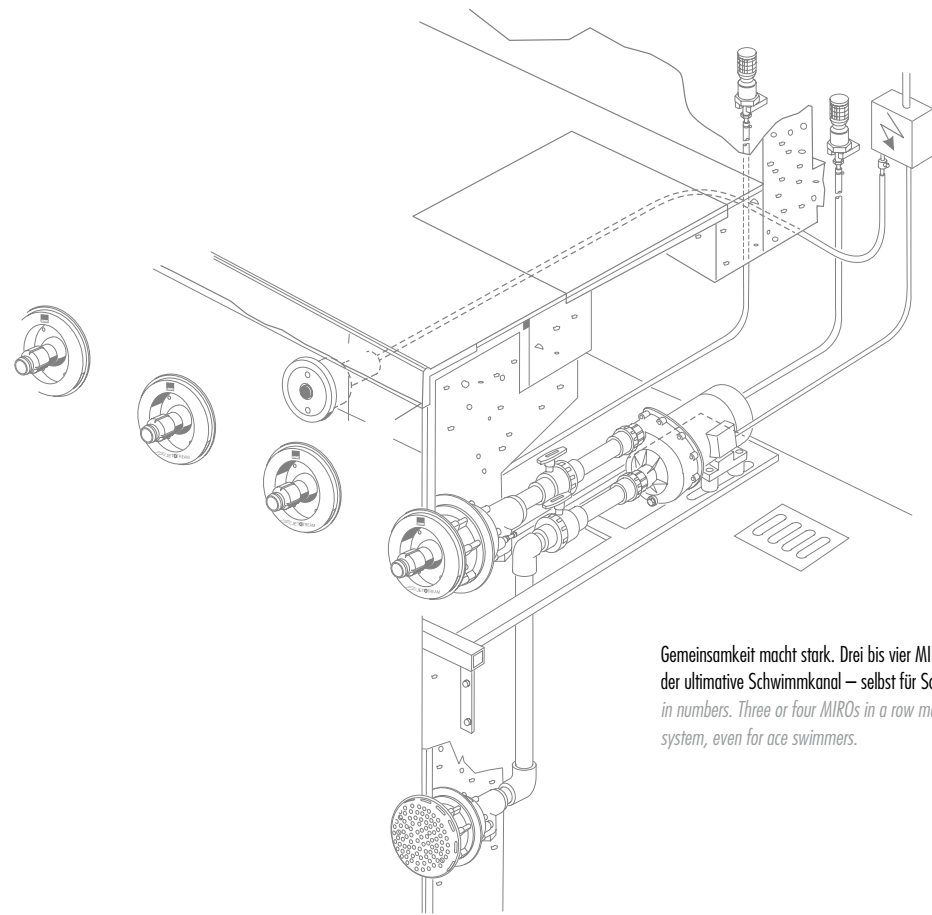
MIRO.

DIE GEGENSTROMSCHWIMMANLAGE MIRO GLÄNZT MIT ZWEI BESONDERHEITEN: ZUM EINEN MIT HOCHWERTIGEM EDELSTAHL, DER MIRO DAUERHAFT VOR ROST UND BESCHLAG SCHÜTZT. UND ZUM ANDEREN MIT EINEM MINIMALEN DURCHMESSER VON NUR 20 ZENTIMETERN. *THE MIRO COUNTER-CURRENT SYSTEM HAS TWO OUTSTANDING FEATURES: FOR ONE THING, IT IS MADE OF SPECIAL HIGH-GRADE STEEL, TO KEEP MIRO PERMANENTLY PROTECTED FROM RUST AND TARNISH. FOR ANOTHER, IT HAS A TINY DIAMETER OF JUST 20 CENTIMETRES.*



JetStream MIRO

FÜR IHRE DETAILFRAGEN.  
FOR YOUR DETAILED INFORMATION.

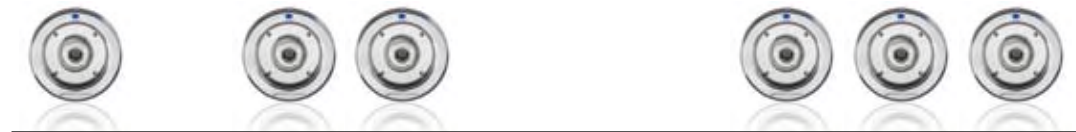


Gemeinsamkeit macht stark. Drei bis vier MIRO in einer Reihe sind der ultimative Schwimmkanal – selbst für Schwimm-Asse. *Strength in numbers. Three or four MIROs in a row make the ultimate training system, even for ace swimmers.*



**FÜR DIE SCHWIMMBADTREPPE.** So macht MIRO nicht nur in der Beckenwand eine glänzende Figur, sondern setzt auch in jeder Schwimmbadterrasse edle Akzente. **FÜR OPTIMALE POWER.** Optik hin, Leistung her. Mit einer maximalen Schubkraft von 18 Litern pro Sekunde zählt die edle MIRO zu den ganz Großen im JetStream Programm. Wie bei allen JetStream Gegenstromschwimmanlagen kann auch bei MIRO die Stärke des Strahls mit einem Dreh stufenlos reguliert werden.

**FOR THE POOL STEPS.** MIRO is not only an impressive sight in the side of the pool, but can also add a sophisticated touch to any swimming pool steps. **FOR MAXIMUM POWER.** The performance matches the appearance. With a maximum flow of 18 litres per second, the mighty MIRO is one of the big boys of the JetStream range. But as with all JetStream counter-current systems, on MIRO too the force of the jet can be fully regulated with the control knob.



**JetStream MIRO**

Montage <i>Installation</i>		Beckenwand <i>Pool wall</i>
Aufnahmeleistung (Watt) <i>Power consumption (Watt)</i>	Version 400 V	2.500/3.500
	Version 230 V	1.700/3.200

Düsen <i>Nozzles</i>	1 Schwenkdüse <i>1 swivel nozzle</i>
----------------------	--------------------------------------

Volumenstrom (Liter pro Sekunde) <i>Flow (litres per second)</i>	Version 400 V	13/18
	Version 230 V	11/17

Volumenstrom stufenlos einstellbar <i>Fully adjustable flow</i>	•
---	---

Luftperlbod <i>Air bubble bath</i>	•
------------------------------------	---

Luftmenge stufenlos einstellbar <i>Fully adjustable air flow</i>	–
--	---

Beleuchtung auf Wunsch <i>Lighting, can be retro-fitted on request</i>	–
--	---

Ein-/Aus-Schalter in Pneumatik-Ausführung <i>On/off switch operates pneumatically</i>	•
---	---

Anschlussspannung (Volt) <i>Voltage (Volt)</i>	Version 400 V	230/400/3 Ph.
	Version 230 V	230/1 Ph.

Sonderausführungen für Seewasser sowie Becken mit Überflutungsrinne oder großer Wandstärke <i>Special models for sea water or for pools with overflow channels or extra thick walls</i>	•
--	---

Massageschlauch oder -düse als Extra <i>Massage hose or nozzle available as extra</i>	•
---	---

Anlagen mit selbstansaugenden Pumpen auf Anfrage. *Systems with self-priming pumps available on request.*  
MIRO gibt es in zwei unterschiedlichen Materialvarianten. Hochwertiger Kunststoff in Weiß sowie in Edelstahl.  
*MIRO comes in two alternative materials. Premium quality plastic in white or in stainless steel.*



KLEINE URSACHE, GROSSE WIRKUNG.  
SMALL BEGINNINGS, BIG EFFECTS.

JUNO.

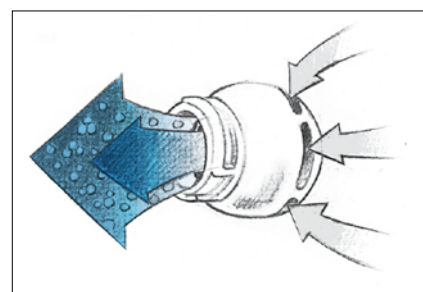
GIBT ES DIE GEGENSTROMSCHWIMMANLAGE, DIE MIT WENIG AUFWAND  
VIEL BEWEGT? JA, UND SIE HEISST JUNO. IS THERE A COUNTER-CURRENT  
SYSTEM WHICH MAKES BIG WAVES FOR A SMALL INVESTMENT? YES, AND IT'S  
CALLED JUNO.



JetStream JUNO



Rückendüse Back jet  
 Massage auf den Doppelpunkt gebracht. Die Massagedüse und den 1,5-Meter-Schlauch finden Sie im JetStream Zubehörprogramm. Getting to the point with massage. The massage nozzle and 1.5 metre hose can be found in the JetStream range of accessories.



Die Mischung macht's. Luft wird von außen angesaugt und lockert den Wasserstrom auf. Das Resultat: Ein perlenweiches Vergnügen. It's all in the mixing. Air is drawn in from outside and breaks up the flow of water. The result: pearly soft pleasure.



In puncto Leistung zieht JUNO mit BAMBO, COCO und MIRO gleich. Bis zu **18 Liter pro Sekunde** können durch die schwenkbare Düse strömen. Oder exakt soviel, wie es für Sie angenehm ist – denn die Schubkraft kann mit einem Dreh stufenlos reguliert werden. Zum Beispiel für entspannende Punktmassagen mit dem Massageschlauch und der Rückendüse. Die Sauerstoffzufuhr für ein prickelndes Luftperlbath ist ebenfalls stufenlos einstellbar.



In terms of performance, JUNO is a match for BAMBO, COCO and MIRO. Up to **18 litres per second** can be forced through its swivel nozzle. Or just as much as you are comfortable with – because the force of the flow can be fully regulated by just turning the knob, for example, if you want a relaxing pressure point massage using the massage hose and the back jet. The flow of oxygen for a tingling air bubble bath can also be fully regulated.

## FÜR IHRE DETAILFRAGEN. FOR YOUR DETAILED INFORMATION.



JetStream JUNO

Montage <i>Installation</i>		Beckenwand <i>Pool wall</i>
Aufnahmeleistung (Watt) <i>Power consumption (Watt)</i>	Version 400 V	3.500
	Version 230 V	3.200
Düsen <i>Nozzles</i>		1 Schwenkdüse <i>1 swivel nozzle</i>
Volumenstrom (Liter pro Sekunde) <i>Flow (litres per second)</i>	Version 400 V	18
	Version 230 V	17
Volumenstrom stufenlos einstellbar <i>Fully adjustable flow</i>		•
Luftperlbath <i>Air bubble bath</i>		•
Luftmenge stufenlos einstellbar <i>Fully adjustable air flow</i>		•
Beleuchtung auf Wunsch <i>Lighting, can be retro-fitted on request</i>		–
Ein-/Aus-Schalter in Pneumatik-Ausführung <i>On/off switch operates pneumatically</i>		•
Anschlussspannung (Volt) <i>Voltage (Volt)</i>	Version 400 V	230/400/3 Ph.
	Version 230 V	230/1 Ph.
Sonderausführungen für Seewasser sowie Becken mit Überflutungsrinne oder großer Wandstärke <i>Special models for sea water or for pools with overflow channels or extra thick walls</i>		•
Massageschlauch oder -düse als Extra <i>Massage hose or nozzle available as extra</i>		•

Anlagen mit selbstansaugenden Pumpen auf Anfrage. *Systems with self-priming pumps available on request.*

JUNO gibt es in drei unterschiedlichen Materialvarianten. Hochwertiger Kunststoff in Weiß und Edelstahl-Optik sowie in Edelstahl.

*JUNO comes in three alternative materials. Premium quality plastic in white or stainless steel effect or in stainless steel.*



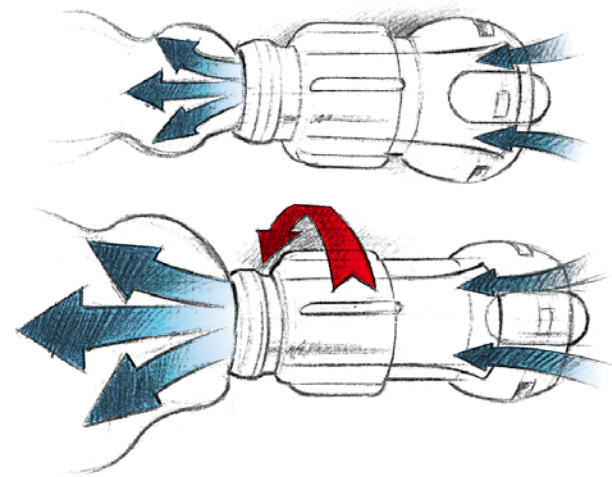
EUROJET BIETET IHNEN DEN GANZEN GENUSS  
AUS EINEM GUSS. *EUROJET: ALL THE JOY FROM  
A SINGLE JET.*

DIE KOMPAKTANLAGE.  
*THE COMPACT ONE.*

# EUROJET.



JetStream EUROJET



Mit einem Dreh. Die Strömungsintensität kann stufenlos reguliert werden – in die eine oder in die andere Richtung. *At the turn of a switch the intensity of the flow can be fully regulated – in either direction.*



**FÜR KOMPAKTE BUDGETS.** Große Leistung gibt's bei EUROJET auch für kleines Geld. Die EUROJET Kompaktanlage ist der bewegende Beweis dafür: PVC-Kugelhähne, PVC-Verrohrung und Steuerkasten – alle Komponenten sind vormontiert. Der Installationsaufwand ist minimal, das Vergnügen dafür maximal. 13 bzw. 11 Liter pro Sekunde (es gibt zwei EUROJET Leistungsvarianten), schwenkbare Düse, stufenlos regelbare Schubkraft und Luftperlbad. Kurz: Viel Spaß für wenig Aufwand.

**FOR COMPACT BUDGETS.** A big performance for a small outlay: the EUROJET compact system proves it's possible. PVC ball valves, PVC pipes and the control panel – all the components are pre-assembled. It takes minimum effort to install, but gives maximum pleasure. Either 13 or 11 litres per second (there are two versions of EUROJET), a swivel nozzle, fully adjustable flow and an air bubble bath option. In short: you get a lot for a little.

## FÜR IHRE DETAILFRAGEN. FOR YOUR DETAILED INFORMATION.



JetStream EUROJET

Montage <i>Installation</i>		Beckenwand <i>Pool wall</i>
Aufnahmeleistung (Watt) <i>Power consumption (Watt)</i>	Version 400 V	2.500
	Version 230 V	1.700

Düsen <i>Nozzles</i>	1 Schwenkdüse <i>1 swivel nozzle</i>
----------------------	--------------------------------------

Volumenstrom (Liter pro Sekunde) <i>Flow (litres per second)</i>	Version 400 V	13
	Version 230 V	11

Volumenstrom stufenlos einstellbar <i>Fully adjustable flow</i>	•
---	---

Luftperlbad <i>Air bubble bath</i>	•
------------------------------------	---

Luftmenge stufenlos einstellbar <i>Fully adjustable air flow</i>	–
--	---

Beleuchtung auf Wunsch <i>Lighting, can be retro-fitted on request</i>	–
--	---

Ein-/Aus-Schalter in Pneumatik-Ausführung <i>On/off switch operates pneumatically</i>	•
---	---

Anschlussspannung (Volt) <i>Voltage (Volt)</i>	Version 400 V	230/400/3 Ph.
	Version 230 V	230/1 Ph.

Sonderausführungen für Seewasser sowie Becken mit Überflutungsrinne oder großer Wandstärke <i>Special models for sea water or for pools with overflow channels or extra thick walls</i>	•
--	---

Massage Schlauch oder -düse als Extra <i>Massage hose or nozzle available as extra</i>	•
--	---

Anlagen mit selbstansaugenden Pumpen auf Anfrage. <i>Systems with self-priming pumps available on request.</i>	
--	--

HINEIN INS VERGNÜGEN.  
DIPPING INTO FUN.

# TREVI & TREVI LUX.

AUCH SWIMMINGPOOLBESITZER, DIE KEINE MÖGLICHKEIT ZU NACHTRÄGLICHEN EINBAUTEN HABEN, MÜSSEN NICHT AUF DIE ANNEHMLICHKEITEN EINER GEGENSTROMSCHWIMMANLAGE VERZICHTEN. EVEN SWIMMING POOL OWNERS WHO DO NOT HAVE THE OPTION OF RETRO-FITTING A COUNTER-CURRENT SYSTEM DON'T HAVE TO BE DEPRIVED OF THE PLEASURE.



JetStream TREVI LUX



Kraftvoll gegen den Strom oder kraftvolle Massagen – mit TREVI und TREVI LUX ist alles drin. *Fight the powerful current or enjoy a powerful massage – with TREVI and TREVI LUX you can have it all.*



**FÜR MEHR FLEXIBILITÄT.** Wasser muss zischen und strömen. Aufwändige Bauarbeiten müssen nicht sein – den Einhängenanlagen TREVI und TREVI LUX sei Dank! Einfach am Beckenrand montieren und hinein ins Vergnügen. Aktiviert wird der Gegenstrom mit dem Pneumatik-Schalter. Die stufenlos regulierbare Düse kann im Winkelbereich von ca. 30 Grad nach allen Seiten geschwenkt werden. Mit dem Massageschlauch und der Rückendüse bringen Sie den kräftigen Gegenstrom (bis zu 12 Liter pro Sekunde) für lockernde Massagen auf den Punkt. Wenn Sie diesem prickelnden Vergnügen auch nachts fröhnen möchten, empfiehlt sich TREVI LUX mit 100-Watt-Lichtquelle.

**FOR MORE FLEXIBILITY.** Water has to foam and froth and flow. But that need not mean costly construction work for you – thanks to the surface-mounted systems TREVI and TREVI LUX! Just fit them on the edge of your pool and plunge into fun. The counter-current is activated by the pneumatic switch. The fully adjustable nozzle can be swivelled within a range of about 30 degrees in all directions. Use the massage hose and back jet to direct the powerful current (up to 12 litres per second) to just the right spot for a relaxing massage. If you fancy indulging in this tingling experience at night too, we recommend the TREVI LUX, which comes with a 100 watt light.

FÜR IHRE DETAILFRAGEN.  
FOR YOUR DETAILED  
INFORMATION.



		JetStream TREVI LUX	JetStream TREVI
Montage <i>Installation</i>		Am Beckenrand <i>On pool edge</i>	Am Beckenrand <i>On pool edge</i>
Aufnahmeleistung (Watt) <i>Power consumption (Watt)</i>	Version 400 V	2.620	2.500
	Version 230 V	1.820	1.700
Düsen <i>Nozzles</i>		1 Schwenkdüse <i>1 swivel nozzle</i>	1 Schwenkdüse <i>1 swivel nozzle</i>
Volumenstrom (Liter pro Sekunde) <i>Flow (litres per second)</i>	Version 400 V	12	12
	Version 230 V	11	11
Volumenstrom stufenlos einstellbar <i>Fully adjustable flow</i>		•	•
Luftperlbad <i>Air bubble bath</i>		•	•
Luftmenge stufenlos einstellbar <i>Fully adjustable air flow</i>		–	–
Beleuchtung auf Wunsch <i>Lighting, can be retro-fitted on request</i>		1 x 120 Watt	–
Ein-/Aus-Schalter in Pneumatik-Ausführung <i>On/off switch operates pneumatically</i>		•	•
Anschlussspannung (Volt) <i>Voltage (Volt)</i>	Version 400 V	400 V/3 Ph.	400 V/3 Ph.
	Version 230 V	230 V/1 Ph.	230 V/1 Ph.
Sonderausführungen für Seewasser sowie Becken mit Überflutungsrinne oder großer Wandstärke <i>Special models for sea water or for pools with overflow channels or extra thick walls</i>		–	–
Massageschlauch oder -düse als Extra <i>Massage hose or nozzle available as extra</i>		•	•

Alle Anlagen mit Halteseil ausgestattet. *All systems come with gripping line.*